

# ATELIER

## « RICHESSE ET PAUVRETÉ – QUELLES APPROCHES ? »

### 1 – INTRODUCTION GÉNÉRALE

The image shows a Google search results page for the query "RICHESSE ET PAUVRETÉ - QUELLES APPROCHES ?". The search bar is at the top, and the results are displayed in a grid format. The first row of results includes:

- A table with columns for "Pays", "Année", "Indicateur", "Unité", and "Description".
- A table with columns for "Pays", "Année", "Indicateur", "Unité", and "Description".
- A horizontal bar chart showing data for various countries.
- A line graph showing data from 1970 to 2010.
- A circular diagram with arrows connecting different concepts.
- A table with columns for "Pays", "Année", "Indicateur", "Unité", and "Description".

The second row of results includes:

- A line graph showing data from 2000 to 2010.
- A complex infographic with multiple charts and text.
- A world map with a color scale.
- A table with columns for "Pays", "Année", "Indicateur", "Unité", and "Description".
- An infographic with five square boxes.

The third row of results includes:

- A table with columns for "Pays", "Année", "Indicateur", "Unité", and "Description".
- A world map with a color scale.
- A world map with a color scale.
- A line graph showing data from 2000 to 2010.
- A world map with a color scale.
- A table with columns for "Pays", "Année", "Indicateur", "Unité", and "Description".

# QUELQUES MOTS SUR L'ATELIER

- **FORME 1 : PAS UN COURS, MAIS UN ATELIER**
- **FORME 2 : « NI NI » = NI MOBILE, NI PORTABLE**
- **FOND 1 : PAUVRETÉ, RICHESSE, CLASSES MOYENNES, FRACTURE NUMÉRIQUE**
- **FOND 2 : PROGRESSER JUSQU'À LA DIMENSION EUROPÉENNE**
- **PROGRAMME RICHE :**
  - QUATRE SÉANCES DE COURS
  - QUATRE SÉANCES D'EXPOSÉS INDIVIDUELS ET DISCUSSIONS
  - QUATRE SÉANCES DE RENDU DE TRAVAUX DE GROUPE
- **DISPONIBILITÉ : [julien.damon@orange.fr](mailto:julien.damon@orange.fr) ; 06 33 21 51 69**
- **DEUX TRAVAUX : 1/ un exposé individuel ; 2/ un exposé collectif**

**SciencesPo**

**1. Quel est le seuil de pauvreté,  
pour une personne seule en France  
?**

**ATELIER**  
***RICHESSSE ET PAUVRETÉ***  
***QUELLES APPROCHES ?***

- 1... 700 €**
- 2... 1 000 €**
- 3... 1 300 €**

**SciencesPo**

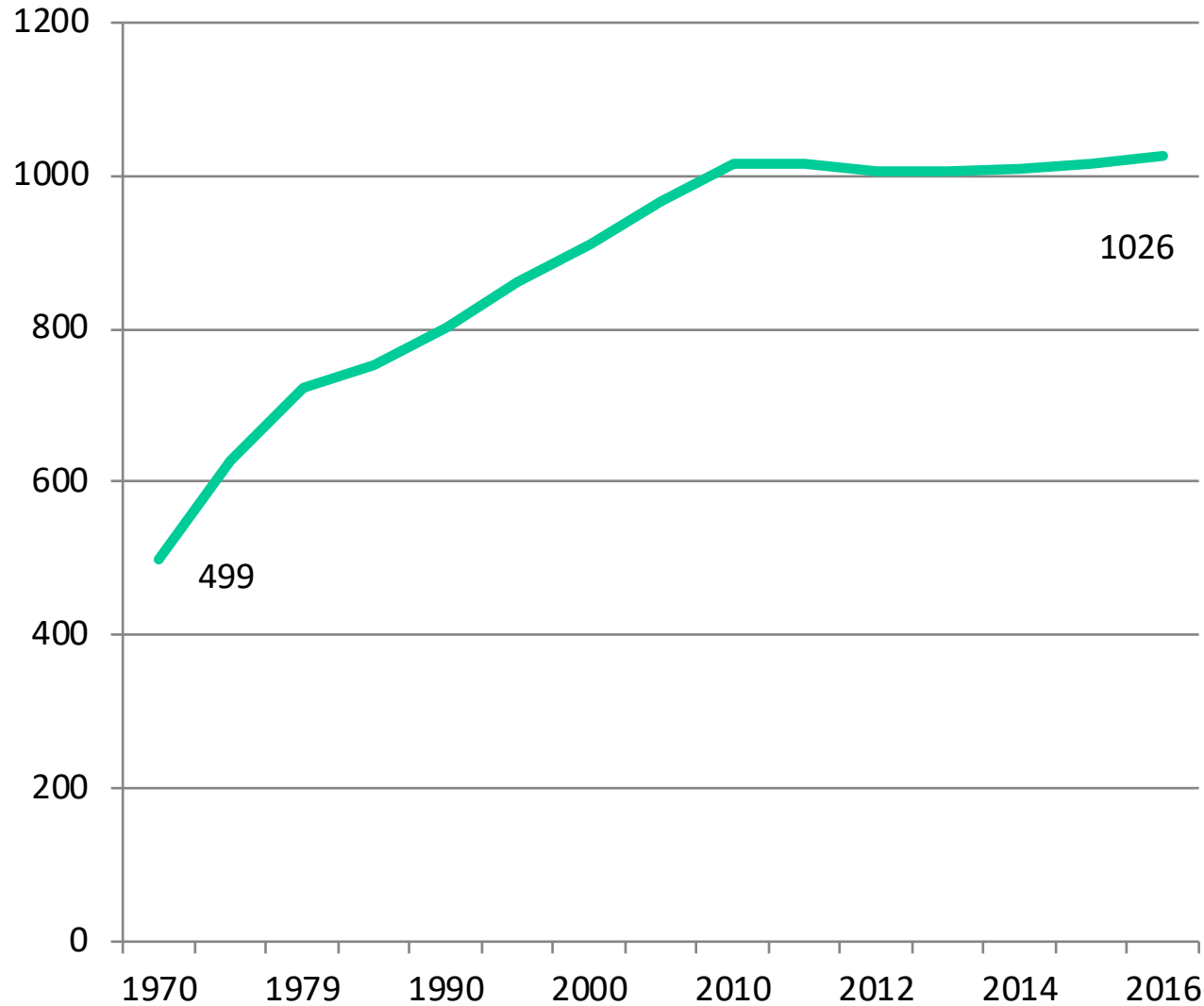
**1. Quel est le seuil de pauvreté,  
pour une personne seule en France  
?**

**ATELIER**  
***RICHESSSE ET PAUVRETÉ***  
***QUELLES APPROCHES ?***

**1... 700 €**  
**2... 1 000 €**  
**3... 1 300 €**

# LE SEUIL COMMUN DE PAUVRETÉ

## Seuil : 60 % de la médiane des niveaux de vie



**Pour une personne seule :**

**1 020 €**

**Couple avec un enfant de  
moins de 14 ans :**

**1 800 €**

**Couple avec deux  
adolescents :**

**2 600 €**

**Famille monoparentale  
avec un adolescent :**

**1 500 €**

# ALORS. LES PAUVRES ?

- . Les 10 % les moins riches. Les riches ?
- . Quel seuil ?
- . Par rapport à la moyenne, la médiane ?
- . 40 %, 50 %, 60 % de cet indicateur ?



INSEE



**SciencesPo**

**ATELIER**  
***RICHESSSE ET PAUVRETÉ***  
***QUELLES APPROCHES ?***

**2. Quel est le taux de  
pauvreté en France ?**

**1... 11 %**

**2... 14 %**

**3... 16 %**

**SciencesPo**

**ATELIER**  
***RICHESSSE ET PAUVRETÉ***  
***QUELLES APPROCHES ?***

**2. Quel est le taux de  
pauvreté en France ?**

**1... 11 %**

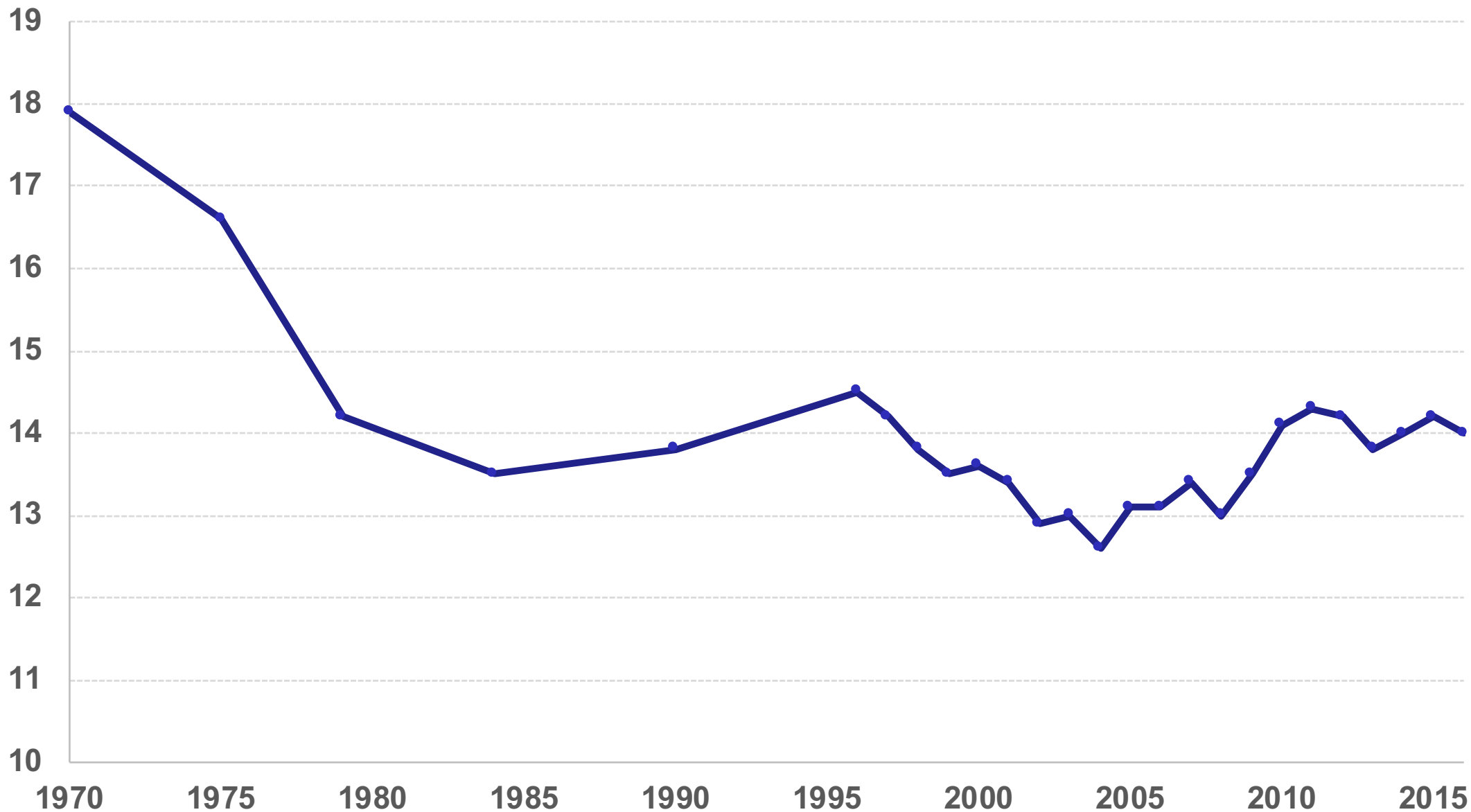
**2... 14 %**

**3... 16 %**



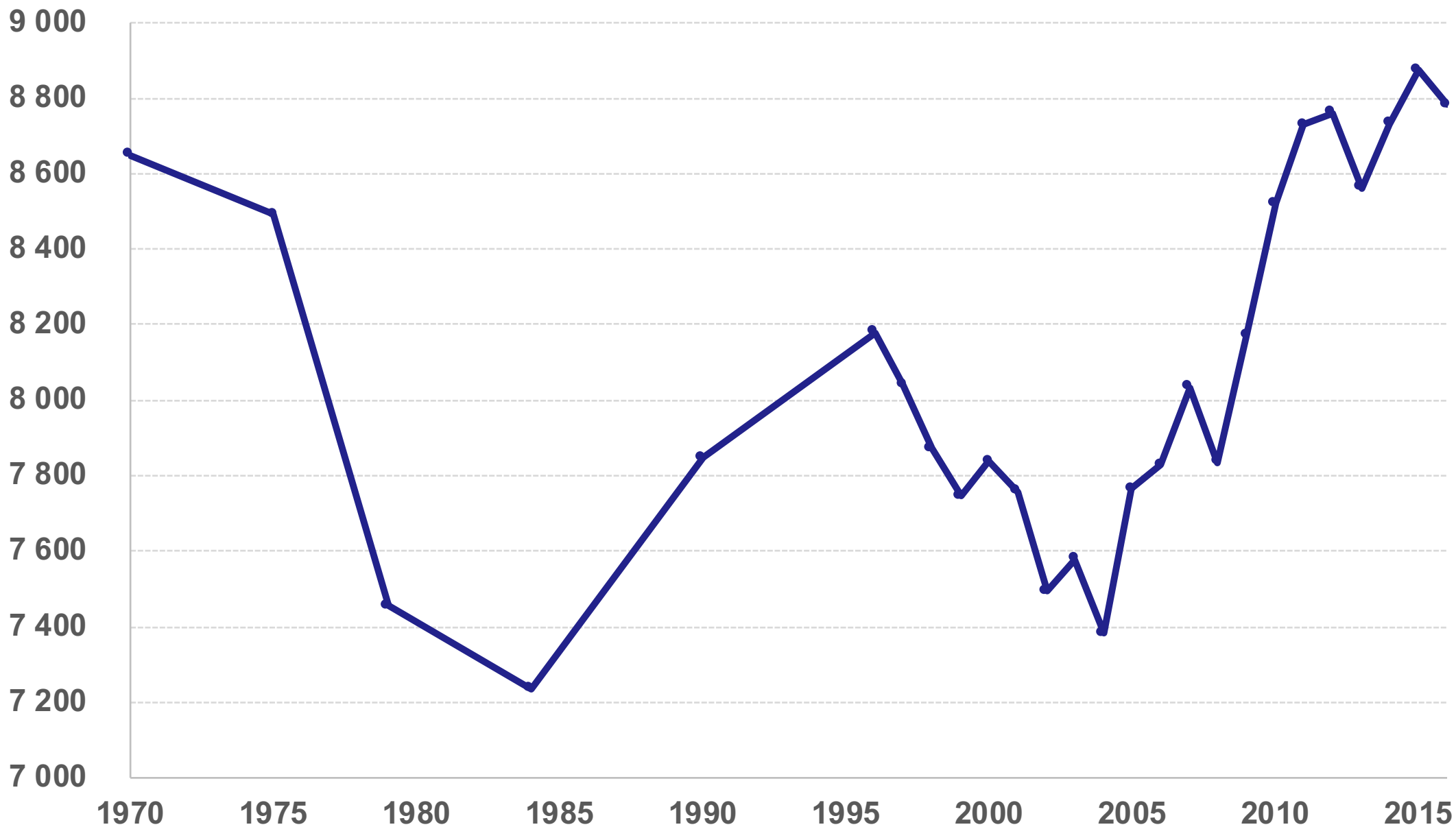
# UNE PAUVRETÉ EN HAUSSE ?

Évolutions du taux de pauvreté (en %)  
Seuil de pauvreté : 60 % du niveau de vie médian



# UNE PAUVRETÉ STABLE ?

Évolutions du nombre de pauvres (en milliers)



**SciencesPo**

**ATELIER**  
***RICHESSSE ET PAUVRETÉ***  
***QUELLES APPROCHES ?***

### **3. La pauvreté dans le monde...**

- 1. ... baisse**
- 2. ... est stable**
- 3. ... augmente**

**?**

**SciencesPo**

**ATELIER**  
***RICHESSSE ET PAUVRETÉ***  
***QUELLES APPROCHES ?***

### **3. La pauvreté dans le monde...**

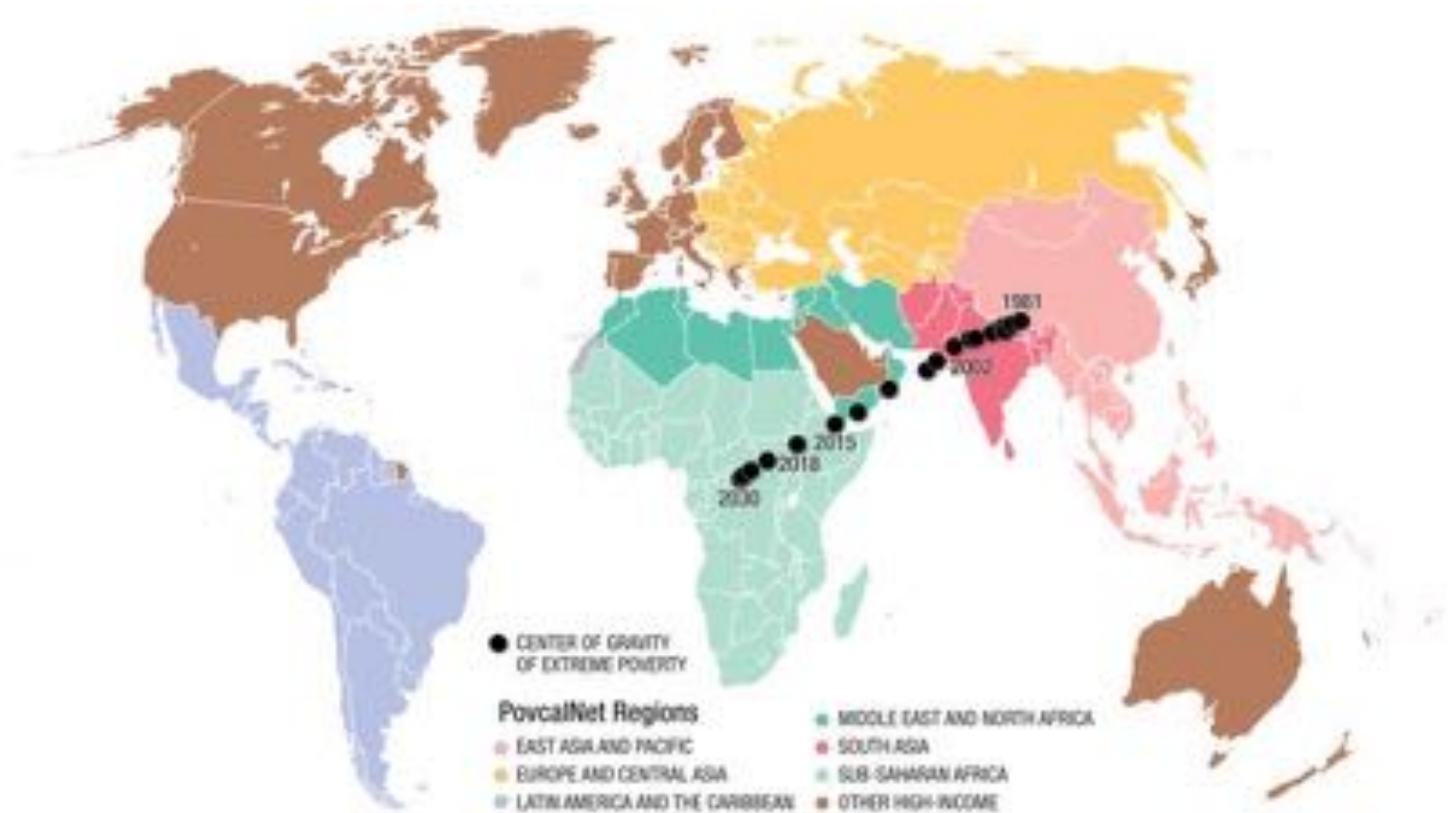
- 1. ... baisse**
- 2. ... est stable**
- 3. ... augmente**

**?**

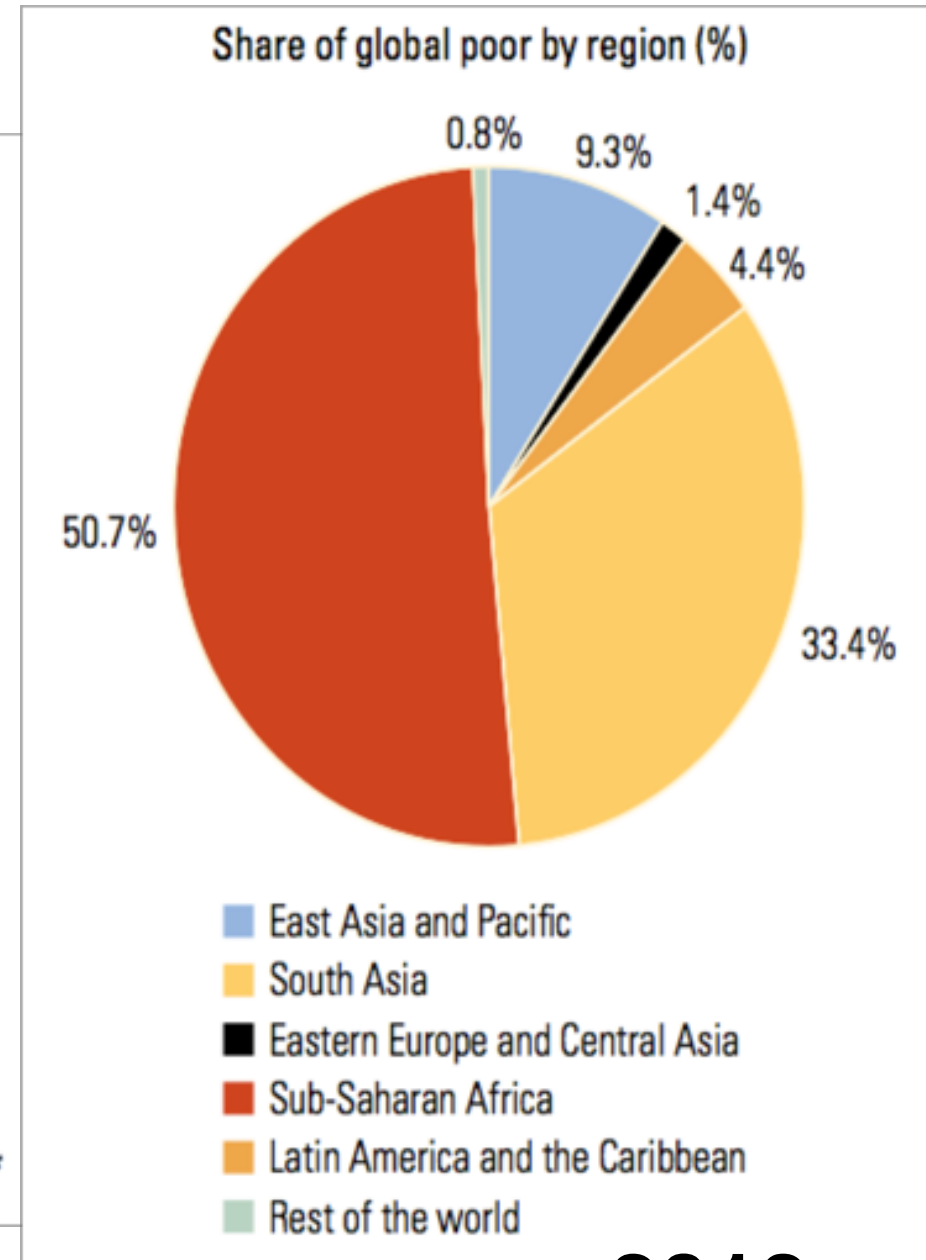
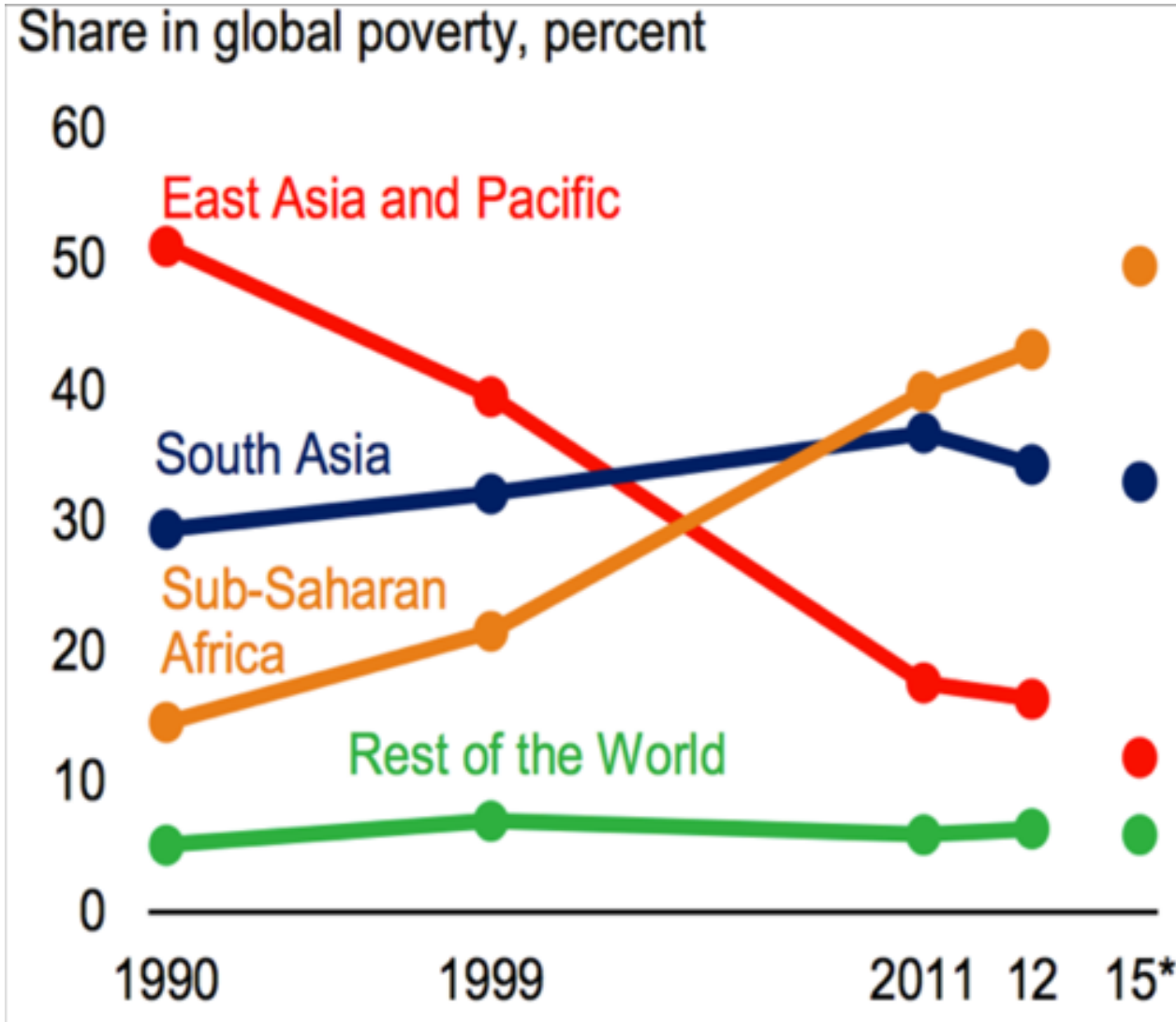
# LE MONDE VA MIEUX



# CENTRE DE GRAVITÉ DE L'EXTRÊME PAUVRETÉ



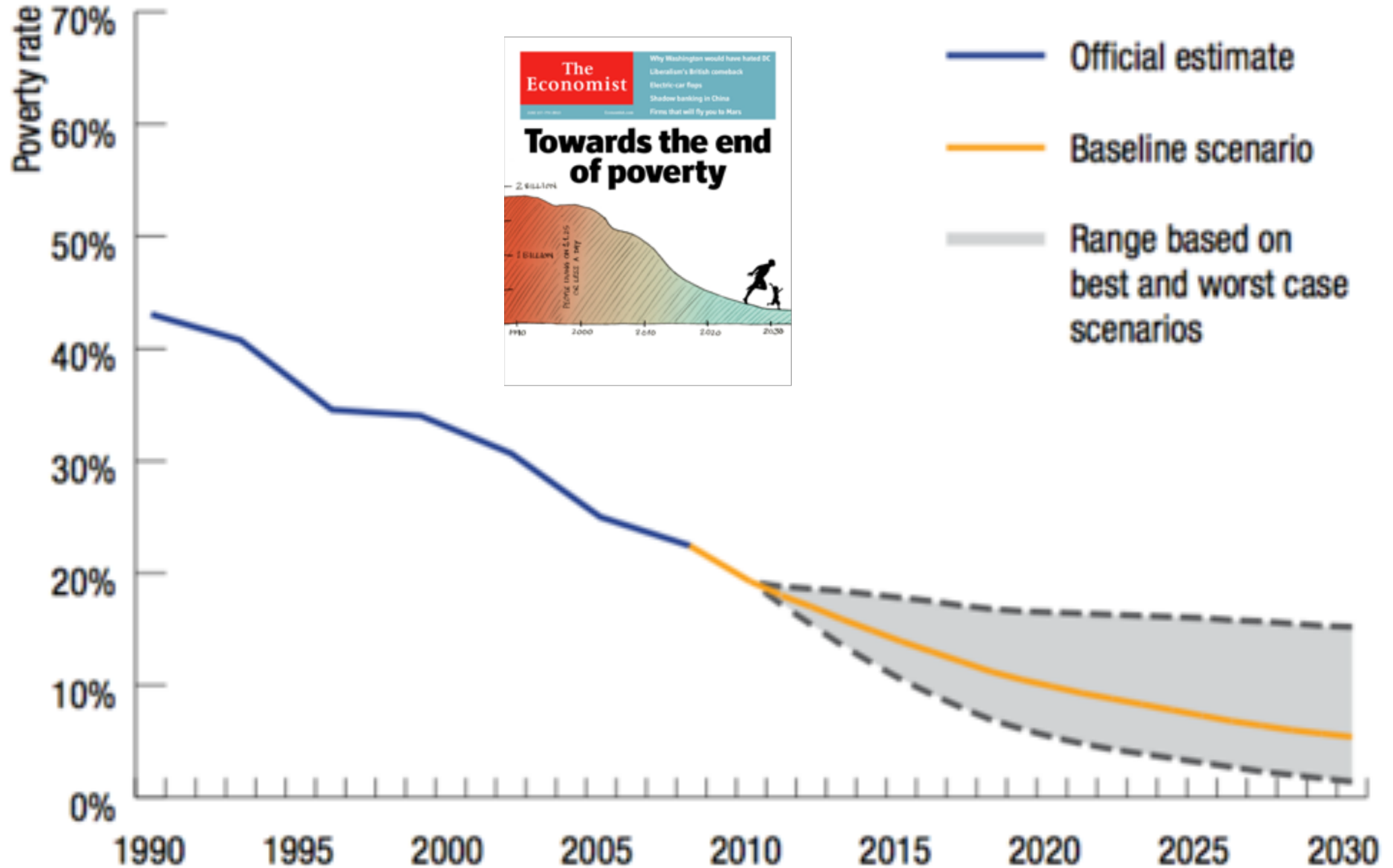
# ET MÊME DES BOULVERSEMENT DU MONDE



Source : Banque Mondiale, FMI, 2015. Seuil de pauvreté : 1,90 \$ PPA 2011

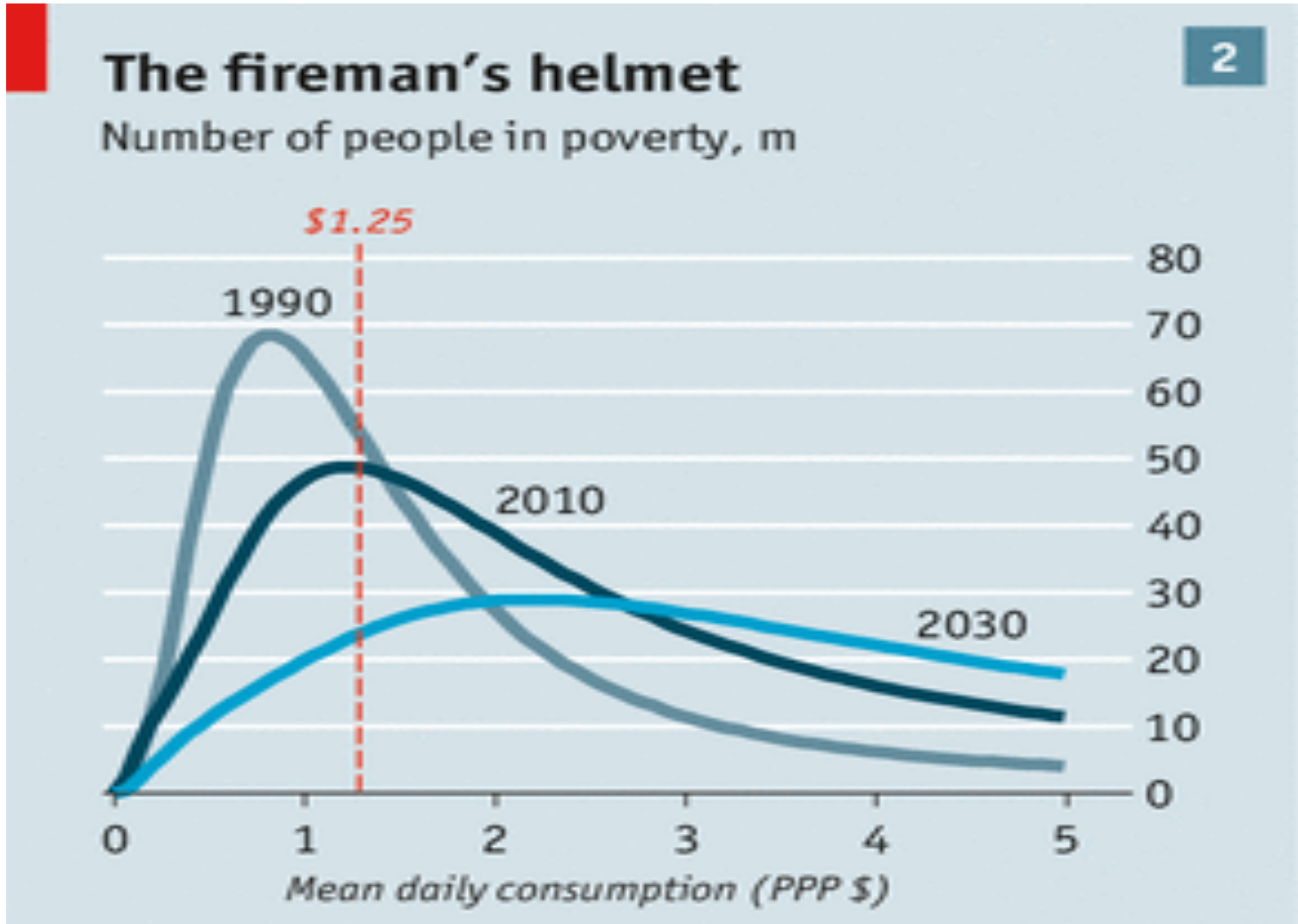
**2013**

# 2030 : FIN DE LA PAUVRETÉ ? (à 1,25 \$ PPP)





# LE CASQUE DE POMPIER DE LA PAUVRETÉ



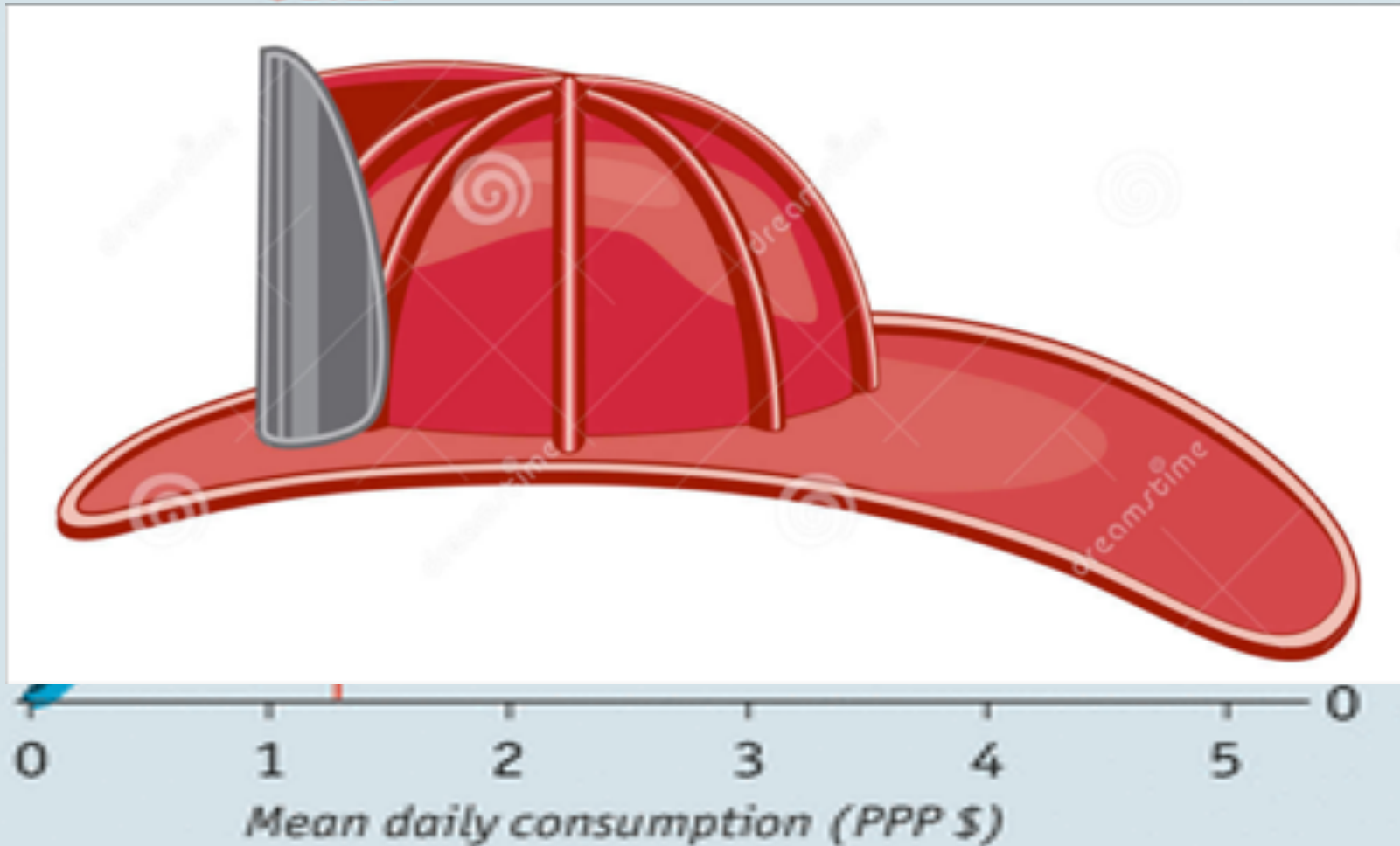
# LE CASQUE DE POMPIER DE LA PAUVRETÉ

## The fireman's helmet

2

Number of people in poverty, m

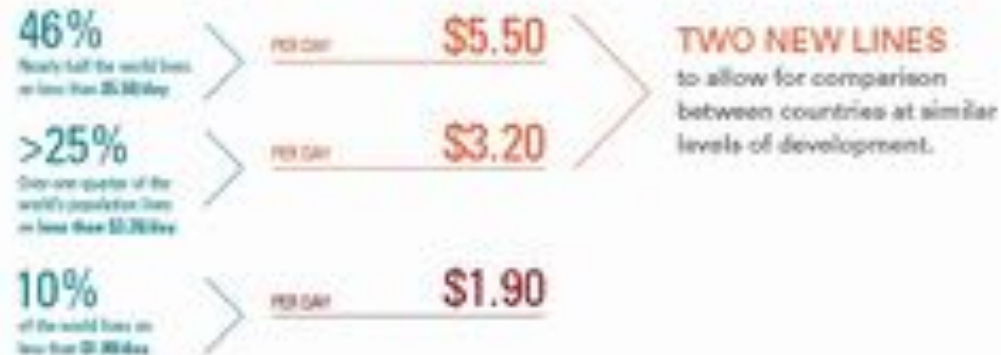
\$1.25



# NOUVEAUX SEUILS DE PAUVRETÉ

## NEW STANDARDS FOR A GROWING WORLD

Half of the countries for which the World Bank monitors poverty have now reduced extreme poverty to below 3%, but that doesn't mean poverty is nonexistent in these countries.



## ESTABLISHING A NEW SOCIETAL POVERTY LINE

### Being poor is relative.

In a poor country, one may only need clothing and food to perform work, whereas in a richer society, one may also need access to internet, a phone, and a vehicle.

In 2015, about 2.1 billion people were poor relative to their societies.



**SciencesPo**

**ATELIER**  
***RICHESSSE ET PAUVRETÉ***  
***QUELLES APPROCHES ?***

**4. Quel est le pays le plus riche de l'Union européenne ?**

**1. ... l'Allemagne**

**2. ... la France**

**3. ... le Luxembourg**

**?**

**SciencesPo**

**ATELIER**  
***RICHESSSE ET PAUVRETÉ***  
***QUELLES APPROCHES ?***

**4. Quel est le pays le plus riche de l'Union européenne ?**

**1. ... l'Allemagne**

**2. ... la France**

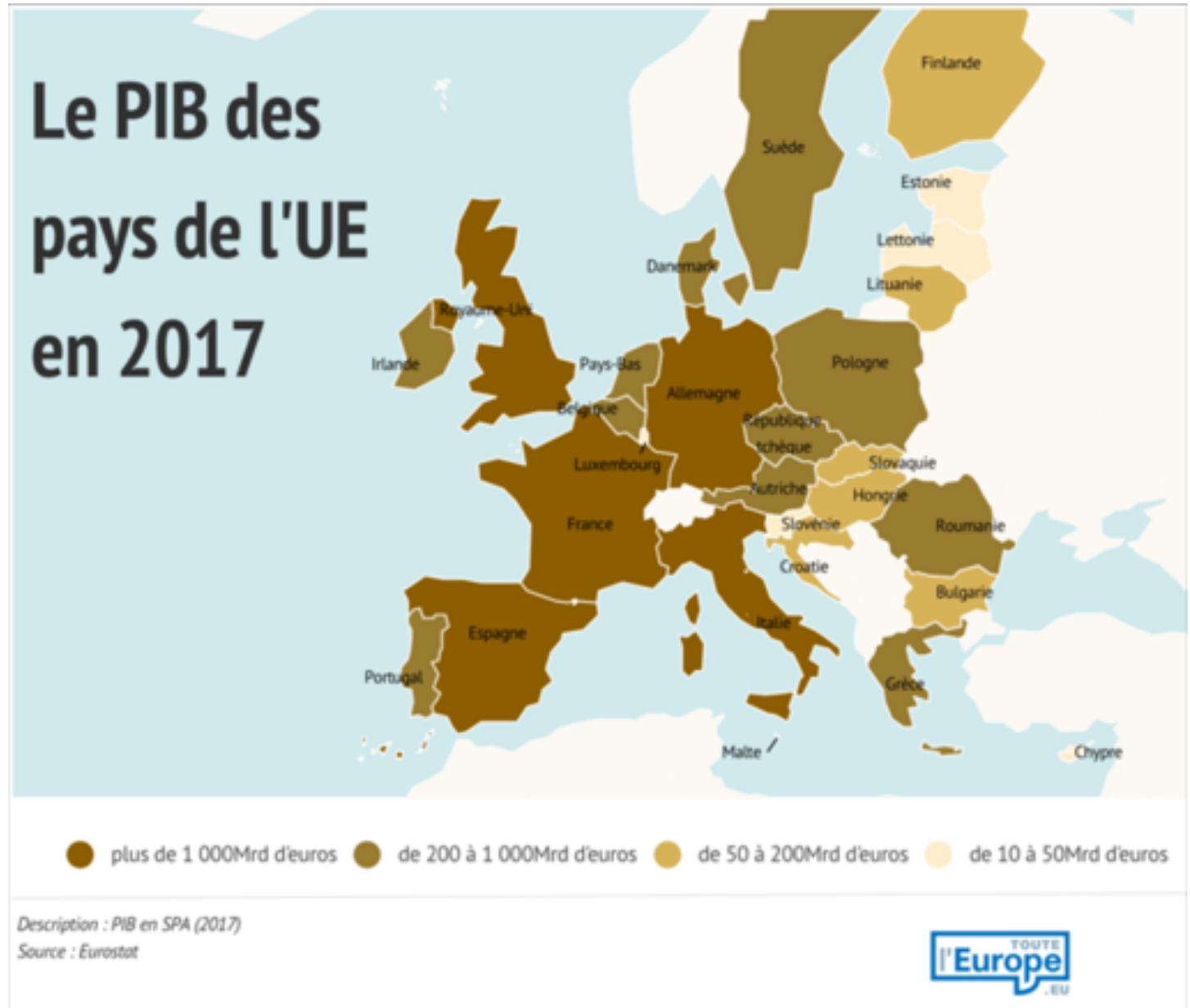
**3. ... le Luxembourg**

**?**

# PIB EN SPA

1. Allemagne (3 046)
2. France (2 092)
3. Royaume-Uni (2 078)
4. Italie (1 736)
5. Espagne (1 287)
- ...
- ...
26. Estonie (30)
27. Chypre (22)
28. Malte (13)

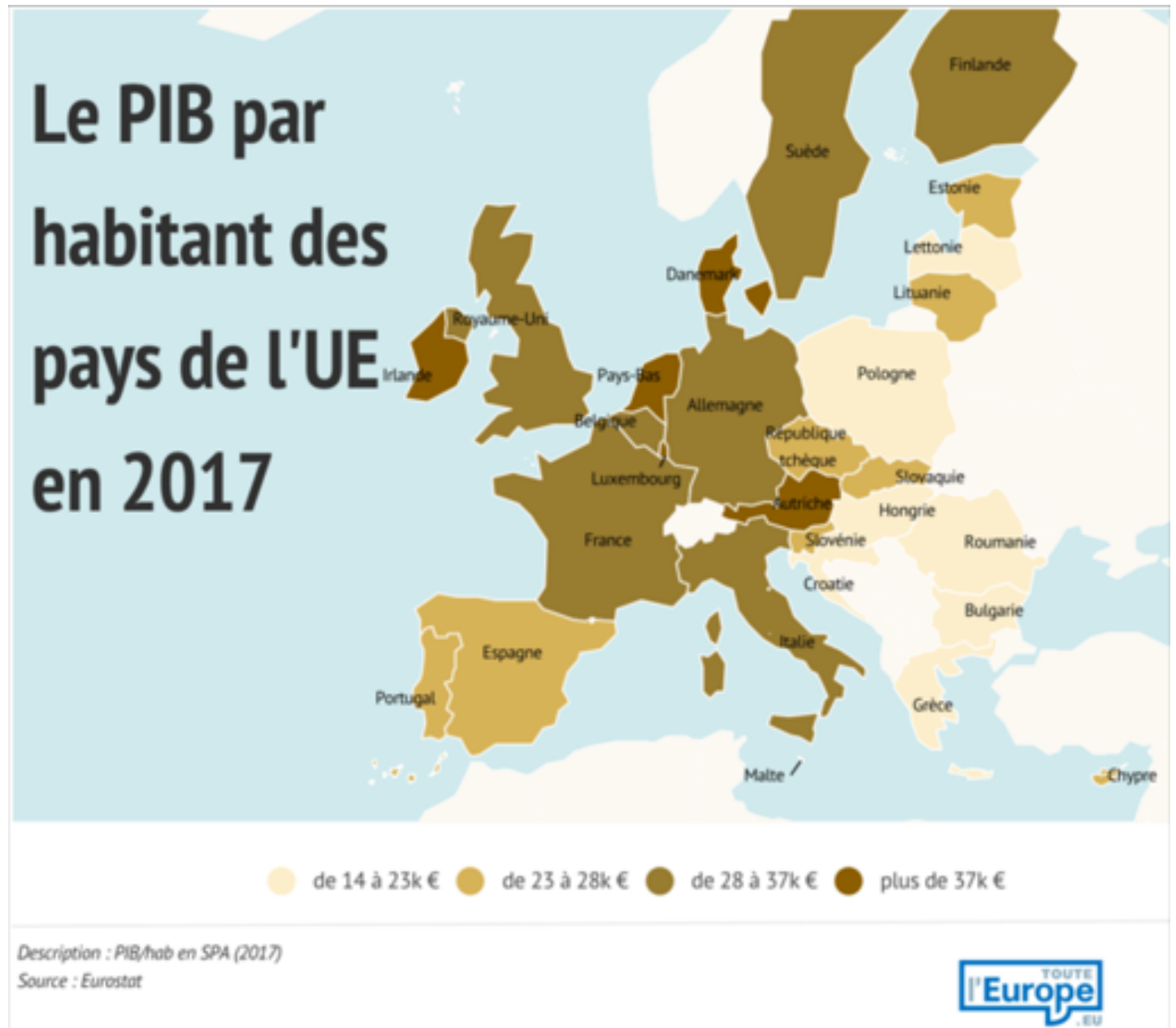
Somme : 15 000 milliards



# PIB PAR HABITANTS EN SPA

1. Luxembourg (76 000)
2. Irlande (55 000)
3. Pays-Bas (38 000)
4. Autriche (38 000)
- ...
11. France (31 200)
- ...
26. Roumanie (19 000)
27. Croatie (18 000)
28. Bulgarie (15 000)

Moyenne : 30 000



**SciencesPo**

**ATELIER**  
***RICHESSSE ET PAUVRETÉ***  
***QUELLES APPROCHES ?***

**5. Combien de milliardaires dans  
le monde (en \$) ?**

- 1... 2 000**
- 2... 10 000**
- 3... 50 000**



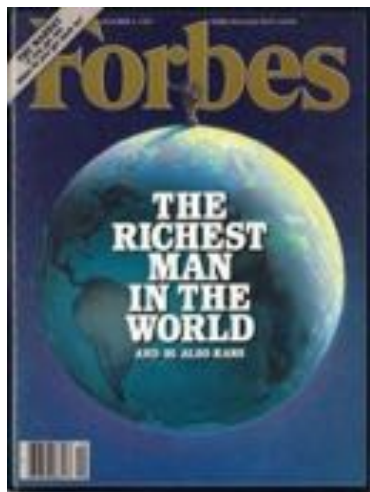
**SciencesPo**

**ATELIER**  
***RICHESSSE ET PAUVRETÉ***  
***QUELLES APPROCHES ?***

**5. Combien de milliardaires dans  
le monde (en \$) ?**

**1... 2 000**  
**2... 10 000**  
**3... 50 000**

# CLASSEMENT *FORBES* 2018



**SciencesPo**

**ATELIER**  
***RICHESSSE ET PAUVRETÉ***  
***QUELLES APPROCHES ?***

**6. À partir de quel revenu, en France, compte-t-on parmi les 10 % les plus aisés?**

- 1... 3 800 €**
- 2... 9 000 €**
- 3... 22 000 €**

**SciencesPo**

**ATELIER**  
***RICHESSSE ET PAUVRETÉ***  
***QUELLES APPROCHES ?***

**6. À partir de quel revenu, en France, compte-t-on parmi les 10 % les plus aisés?**

- 1... 3 800 €**
- 2... 9 000 €**
- 3... 22 000 €**

# DES TABLES.... DES TABLES

## Revenu initial par unité de consommation selon classe de revenu

	La très grande majorité (les 90 % les plus modestes)	Les hauts revenus (les 9 % suivants)	Les aisés (les 0,9 % suivants)	Les très aisés (les 0,09 % suivants)	Les plus aisés (les 0,01 % les plus aisés)	Les très hauts revenus (les 1 % les plus aisés)	Ensemble
Revenu plancher (en euros)	0	45 220	106 210	259 920	699 230	106 210	
Part de revenu initial détenue (en %)	72,2	21,0	5,0	1,3	0,5	6,8	
Médiane (en euros)	20 660	56 190	134 010	330 940	952 950	138 800	22 170
Revenu médian relatif <sup>1</sup>	0,9	2,5	5,0	14,9	43,0	6,3	1,0
Moyenne (en euros)	20 880	60 830	145 640	366 090	1 296 980	176 990	26 040
Revenu moyen relatif <sup>2</sup>	0,8	2,3	5,5	14,1	49,8	6,8	1,0

1. Revenu médian relatif = médiane de la classe / médiane de l'ensemble.

2. Revenu moyen relatif = moyenne de la classe / moyenne de l'ensemble.

Champ : France métropolitaine, Martinique et La Réunion, personnes appartenant à des ménages fiscaux en logement ordinaire dont le revenu déclaré est positif ou nul.

Note : le revenu initial est le revenu perçu avant tout prélèvement direct (voir Définitions).

Sources : Insee-DGFiP-Cnaf-Cnav-CCMSA, Fichier localisé social et fiscal (Filosofi) 2015.

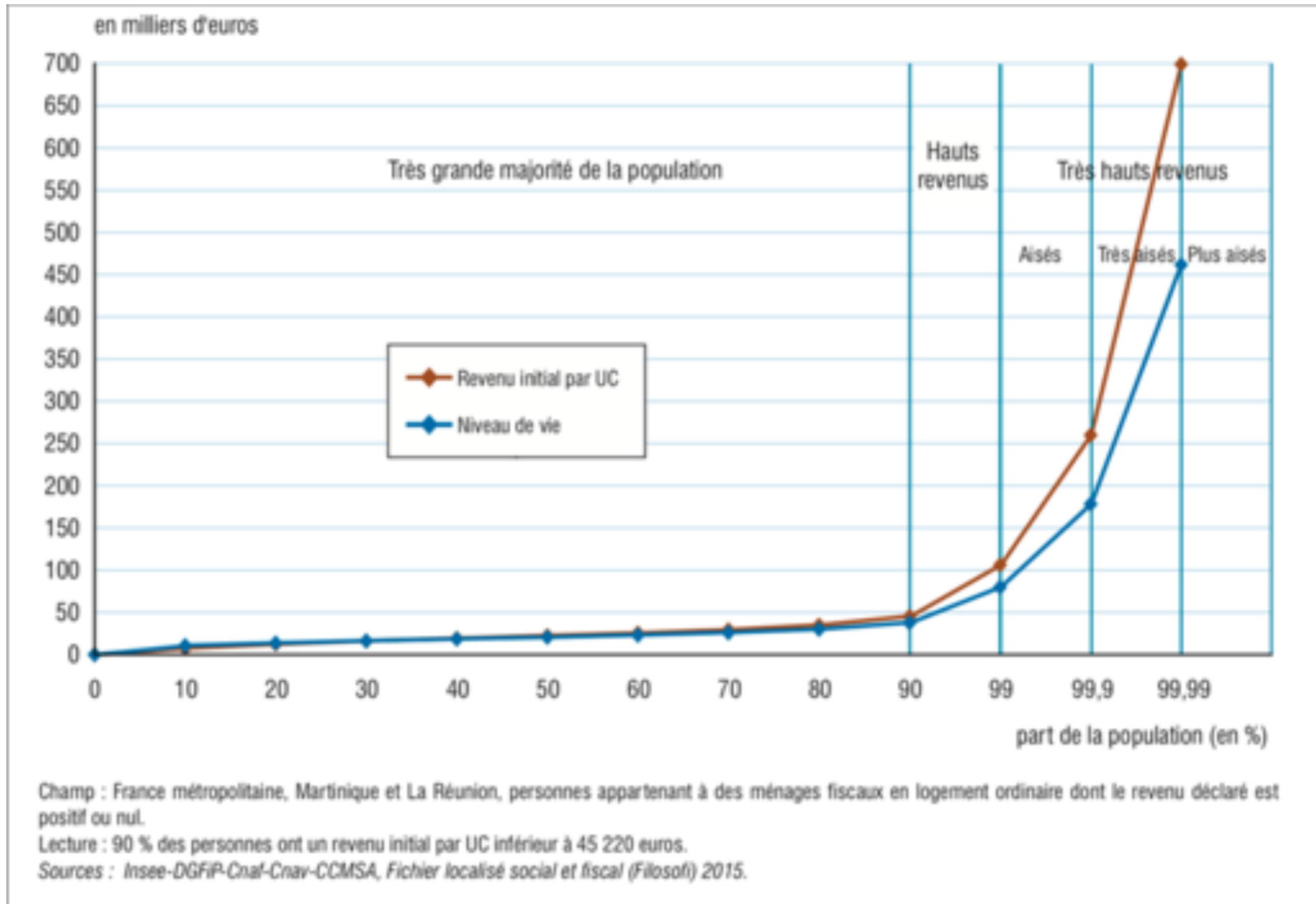
**Plafond des 90 % et  
plancher des 10 %  
3 800 €/mois**

**Plancher des 1 %  
9 000 €/mois**

**Plancher des 0,1 %  
22 000 €/mois**

# DES GRAPHS... DES GRAPHS

## Revenus initiaux et niveaux de vie par unité de consommation





# ABONNEZ-VOUS AU SITE « INEGALITES.FR »

## Patrimoine : êtes-vous fortuné ?

Indiquez ici le montant estimé de votre patrimoine :  €



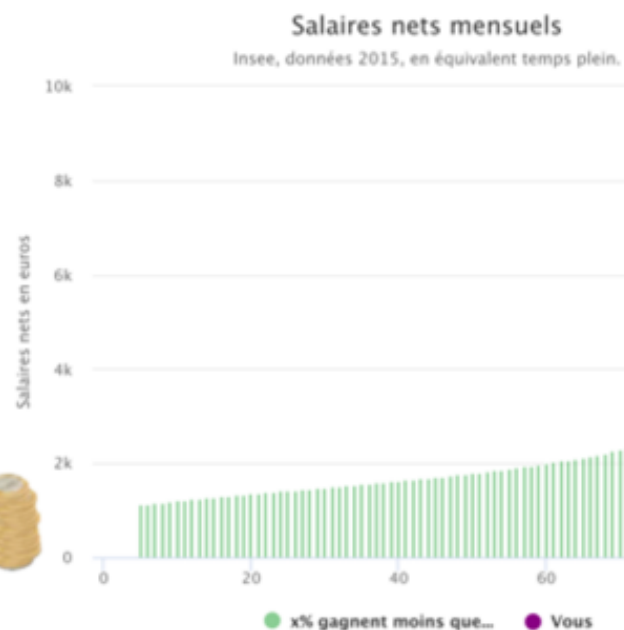
Vous possédez plus de patrimoine  
que **70 %** de la population.



## Salaires : êtes vous riche ou pauvre ?

Indiquez ici votre salaire mensuel net :  €

83 % des salariés gagnent moins que vous.



Inegalites.fr / Dev. : 1drelbil.com, Moduloo.net

**SciencesPo**

## 7. Quelle part de la population mondiale dans la classe moyenne en 2030 ?

**ATELIER**  
***RICHESSSE ET PAUVRETÉ***  
***QUELLES APPROCHES ?***

**1... 40 %**

**2... 50 %**

**3... 60 %**



**SciencesPo**

**ATELIER**  
***RICHESSSE ET PAUVRETÉ***  
***QUELLES APPROCHES ?***

**7. Quelle part de la population mondiale dans la classe moyenne en 2030 ?**

**1... 40 %**

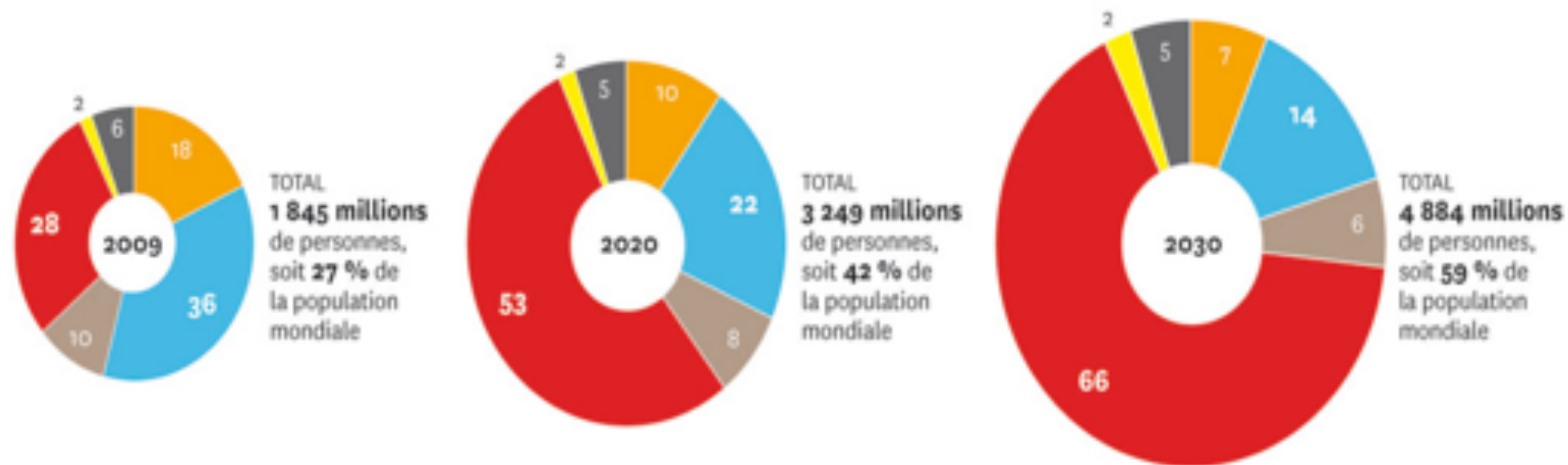
**2... 50 %**

**3... 60 %**

# L'AUBE DES CLASSES MOYENNES

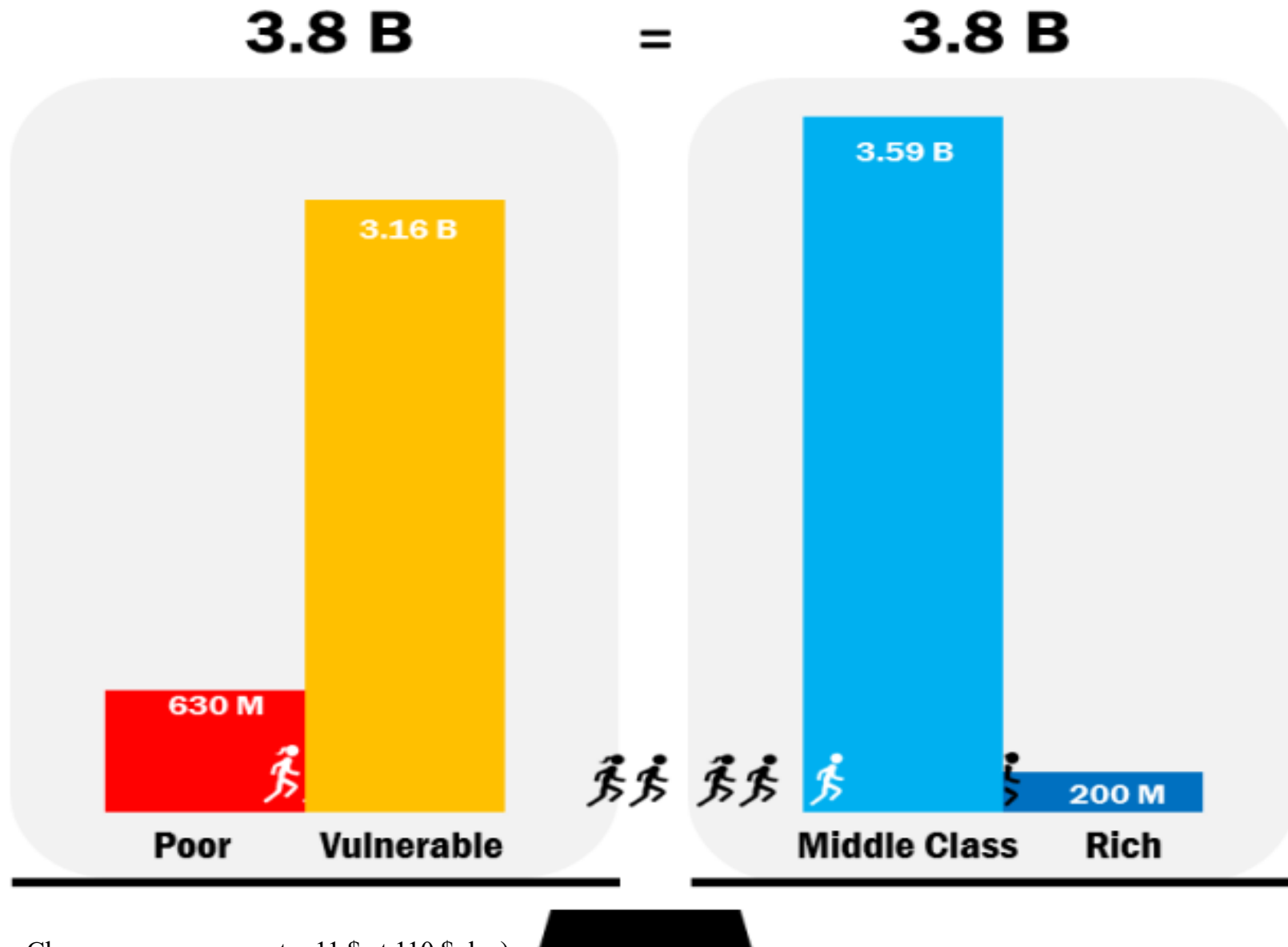
## Répartition de la classe moyenne\* mondiale par zones géographiques (en %)

AMÉRIQUE DU NORD    EUROPE    AMÉRIQUE DU SUD    ASIE    AFRIQUE SUBSAHARIENNE    MOYEN-ORIENT ET AFRIQUE DU NORD



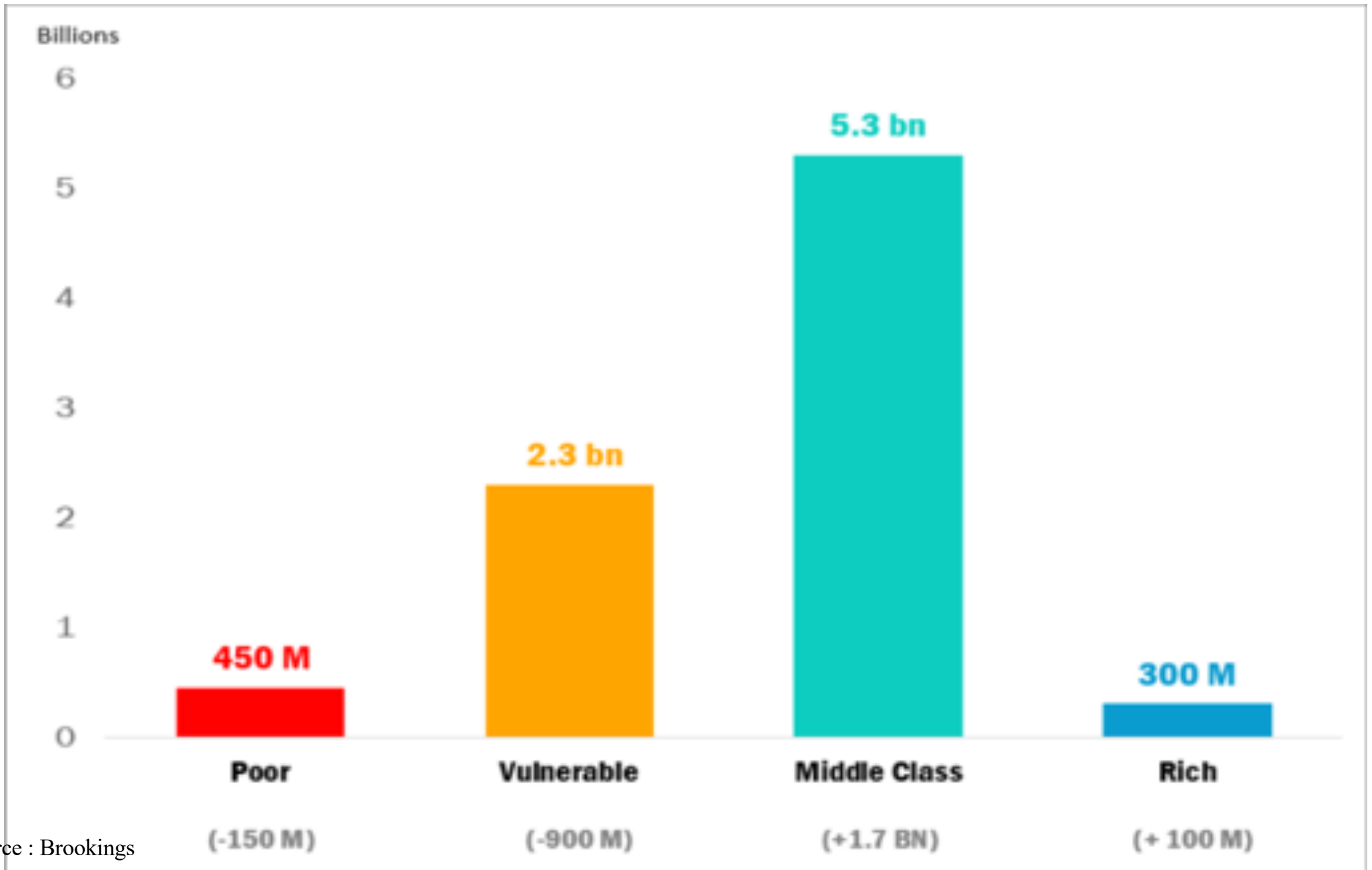
SOURCES : FONDAPOL 2013, OCDE 2010 \* Dont le revenu quotidien est compris entre 10 et 100 dollars par habitant, en PPA.

# LE MONDE EN SEPTEMBRE 2018



Source : Brookings – Classes moyennes = entre 11 \$ et 110 \$ day)

# LE MONDE EN 2030



**SciencesPo**

**ATELIER**  
***RICHESSSE ET PAUVRETÉ***  
***QUELLES APPROCHES ?***

**8. Quel est le taux  
d'équipement des Français  
en Smartphones ?**

**1.... 50 %**

**2.... 70 %**

**3.... 90 %**

**SciencesPo**

**ATELIER**  
***RICHESSSE ET PAUVRETÉ***  
***QUELLES APPROCHES ?***

**8. Quel est le taux  
d'équipement des Français  
en Smartphones ?**

**1.... 50 %**

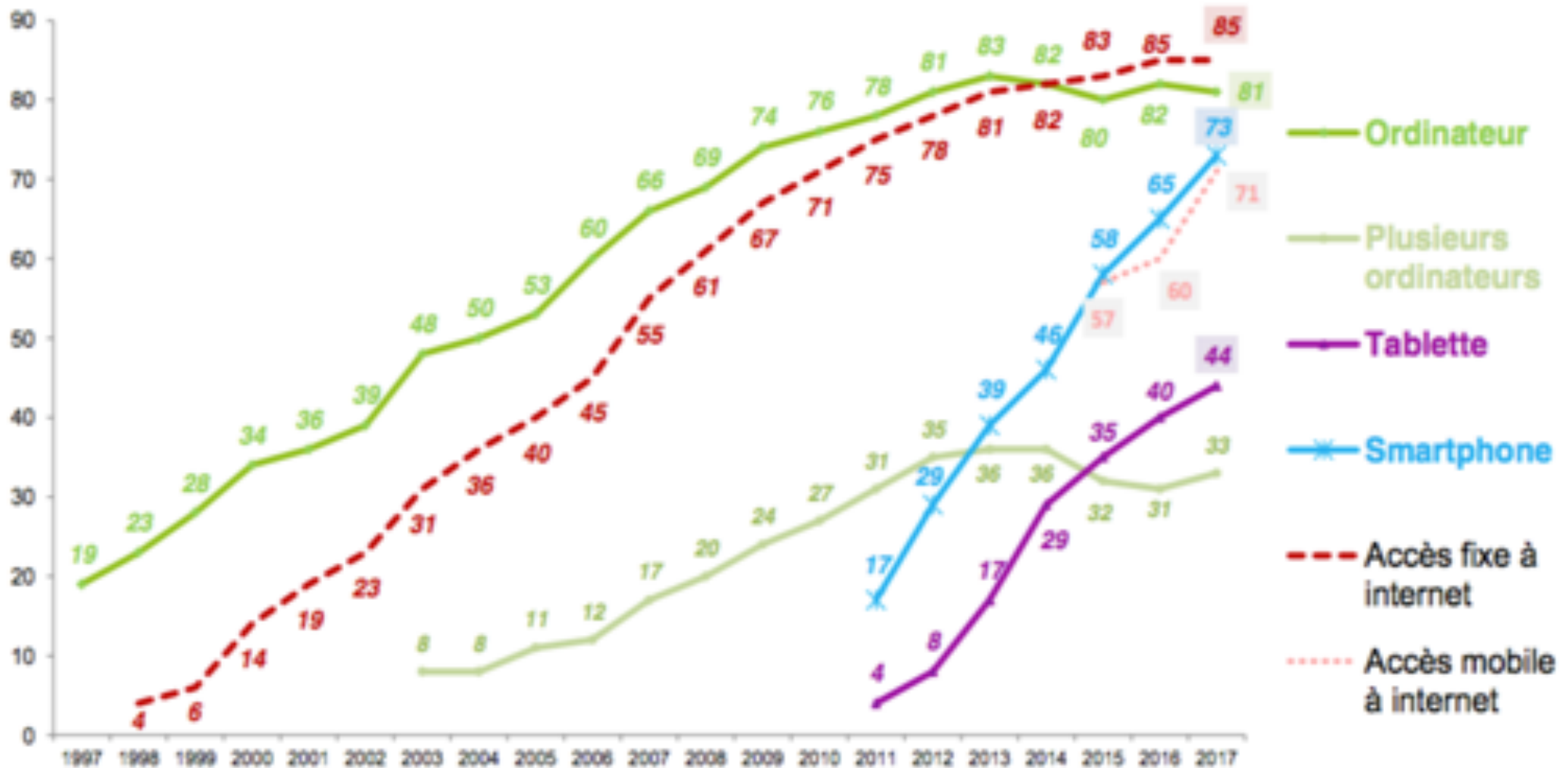
**2.... 70 %**

**3.... 90 %**

# TAUX D'ÉQUIPEMENT DES PLUS DE 12 ANS

## Taux d'équipement en terminaux et taux d'accès à internet (en %)

- Champ : ensemble de la population de 12 ans et plus, en % -



# NOUVELLES DEMANDES ET PRATIQUES SOCIALES



**Tout le monde ici connaît son Maslow**

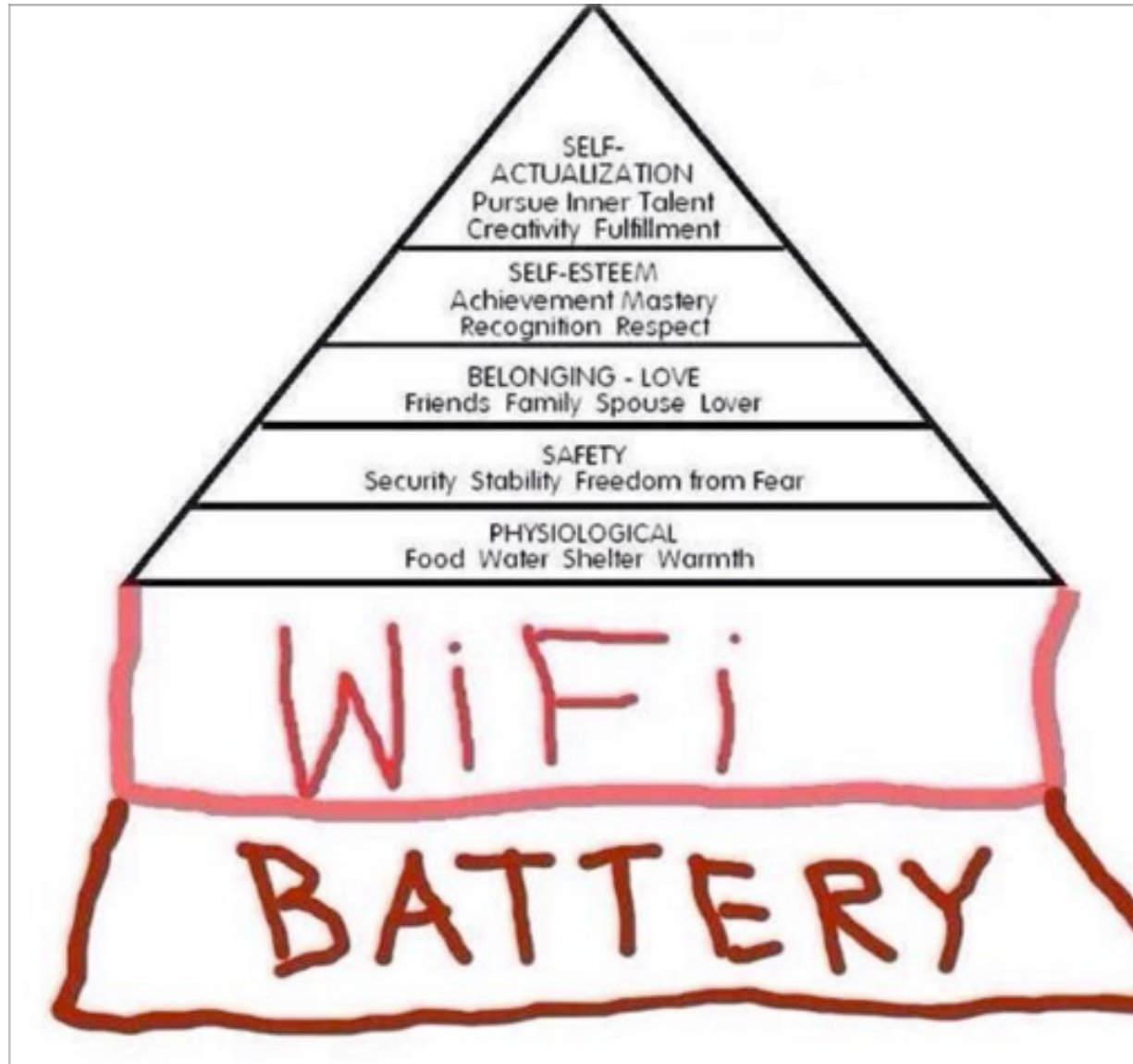


# NOUVELLES DEMANDES ET PRATIQUES SOCIALES



**Et bien voilà le changement !**

# NOUVELLES DEMANDES ET PRATIQUES SOCIALES



# DÉFI DE LA COMPLEXITÉ



**SciencesPo**

**ATELIER**

***RICHESSSE ET PAUVRETÉ  
QUELLES APPROCHES ?***

**9. Quelle est la part de la population mondiale qui dispose d'un téléphone portable ?**

- 1... un quart**
- 2... la moitié**
- 3... les deux tiers**

**SciencesPo**

**ATELIER**

***RICHESSSE ET PAUVRETÉ  
QUELLES APPROCHES ?***

**9. Quelle est la part de la population mondiale qui dispose d'un téléphone portable ?**

- 1... un quart**
- 2... la moitié**
- 3... les deux tiers**

# LA MOITIÉ DU MONDE SUR INTERNET !

## Proportion of households with Internet access, 2017\*



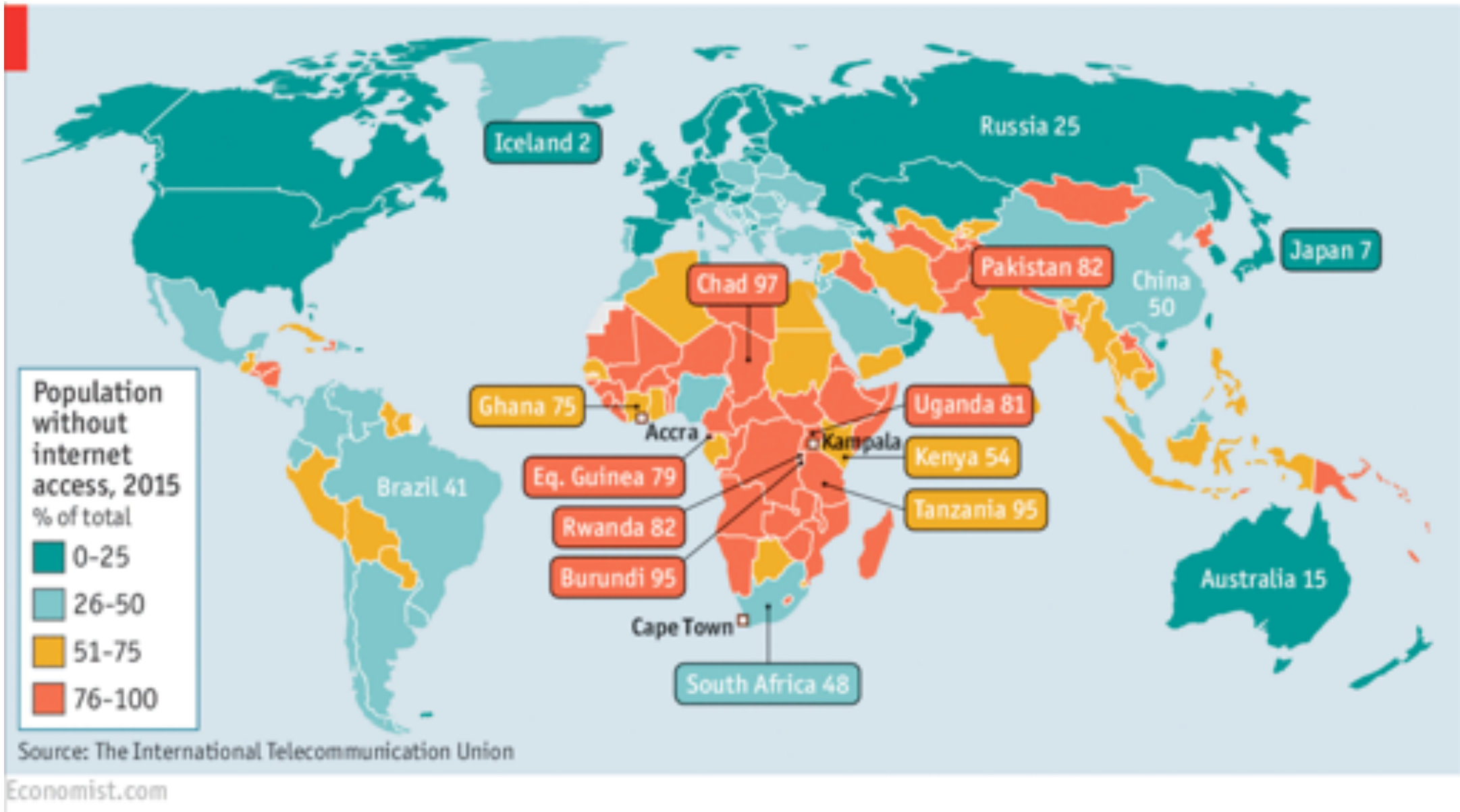
In developed countries, the proportion of households with Internet access at home is twice as high as in developing countries.

Only 15% of households in LDCs have Internet access at home. In these countries, many Internet users are accessing the Internet from work, schools and universities or from other shared public connections outside the home.

Source: ITU.

Note: \* Estimates. CIS refers to the Commonwealth of Independent States.

# POPULATION SANS ACCÈS INTERNET





**SciencesPo**

**ATELIER**  
***RICHESSSE ET PAUVRETÉ***  
***QUELLES APPROCHES ?***

**10. Personnellement. Êtes-vous...**

- 1. ... pauvre**
- 2. ... classe moyenne**
- 3. ... riche**

**?**



**SciencesPo**

**ATELIER**

***RICHESSSE ET PAUVRETÉ  
QUELLES APPROCHES ?***

**10. Personnellement. Êtes-vous...**

**1. ... pauvre**

**2. ... classe moyenne**

**3. ... riche**

**?**



**RESULTATS**

# MESURER, MESURER, MESURER ???

Quoi ? Revenus, patrimoine, spiritualité, droits

Qui ? Individus, ménages, territoires, nations

Des seuils et des rapports sociaux

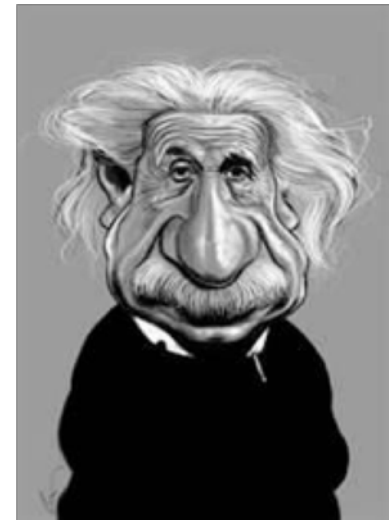


# **DÉFINIR ET ÉVALUER**

## **Une double triple-dimension**

**Pauvreté, richesse et inégalités sont**

- **dans les esprits (des représentations) ;**
- **dans des textes (du droit) ;**
- **dans les poches (des conditions de vie) ;**
  
- **mondiales ;**
- **européennes ;**
- **françaises.**

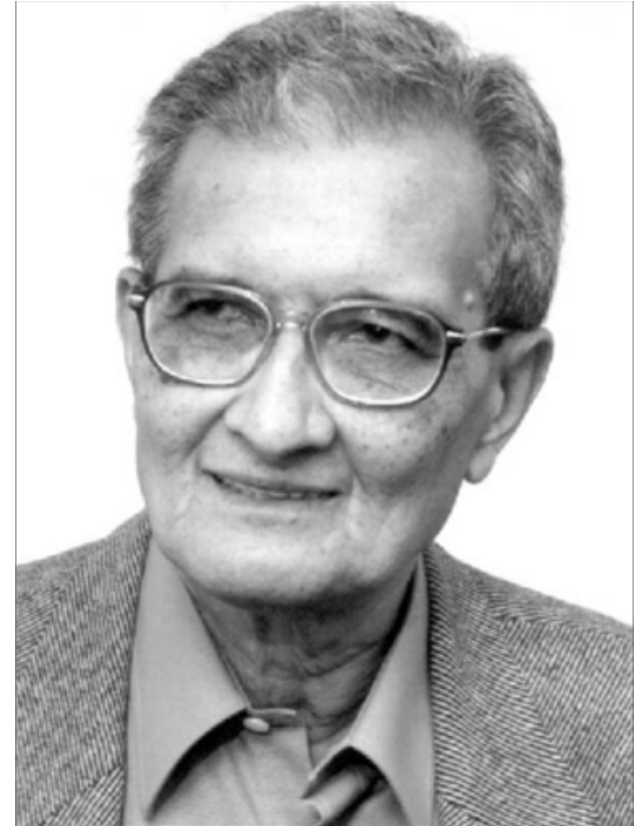


# **SIMPLE :**

## **Pauvreté des biens/Pauvreté des liens**

**« La pauvreté ne doit pas se définir par ce qu'une personne possède, mais par ce qu'elle peut être, peut faire et peut devenir. »**

**Amartya Sen**



# RICHESSSE ET PAUVRETÉ EN UN TABLEAU

	Approche « absolue »	Approches « relatives »			Approche « administrative »	Approches « ressenties »
		Fraction	Seuils monétaires	Conditions de vie		
Pauvres	Pouvoir se nourrir, se vêtir, habiter	Les x % les plus pauvres	60 % niveau de vie médian	Privations de certains biens et services	RSA, CMU-C/ACS, etc.	Part de la population s'estimant pauvre
Riches	Vivre des intérêts sur les intérêts de son capital	Les x % les plus riches	200 % du niveau de vie médian?	Abondance de tous ces mêmes biens et services ?	ISF, IFI etc.	Part de la population s'estimant riche

**Relativement absolue, absolument relative ?**

# APPROCHES RELATIVES – CONDITIONS DE VIE

(OCDE, Stiglitz → qualité de vie, privation matérielle)

Au moins huit restrictions/privations sur 27 répertoriées

## Quatre dimensions

**Consommation** : posséder deux paires de chaussures, partir en vacances une semaine, recevoir parents ou amis, absence de repas complet une journée au cours des deux dernières semaines

**Insuffisance de ressources** : découvert bancaire au cours des douze derniers mois, considérer sa situation financière comme difficile

**Retards de paiement** : l'impossibilité de payer au cours des douze derniers mois des factures d'électricité ou de gaz, des loyers ou ses impôts

**Difficultés de logement** : surpeuplement, absence de toilettes, d'eau chaude, l'humidité ressentie, bruit, etc.

# RICHESSSE ET PAUVRETÉ EN UN TABLEAU ALIMENTATION

	Approche « absolue »	Approches « relatives »	Approche « administrative »	Approches « ressenties »
Pauvres	Ne peuvent pas se nourrir ou bien pas assez	Consacrent plus de 50% de son budget à l'alimentation	Dépendent de programmes alimentaires.	Part de la population estimant difficile budgétairement de s'alimenter
Riches	Peuvent aller trois fois par jour au restaurant	Consacre moins de 1% de son budget à l'alimentation	?	Part de la population s'estimant très à l'aise

**Et grand retournement historique...**



# QUESTION

**Tableau de bord ou indice synthétique ? OMD, ODD ou IDH ?**

- Objectif 1 Réduire l'extrême pauvreté et la faim
- Objectif 2 Assurer l'éducation primaire pour tous
- Objectif 3 Promouvoir l'égalité des sexes et l'autonomisation des femmes
- Objectif 4 Réduire la mortalité infantile des enfants de moins de 5 ans
- Objectif 5 améliorer la santé maternelle
- Objectif 6 Combattre le VIH-sida, le paludisme et d'autres maladies
- Objectif 7 Assurer un environnement durable
- Objectif 8 Mettre en place un partenariat mondial pour le développement



$$IDH = \sqrt[3]{I_{Vie} \times I_{Éducation} \times I_{Revenu}}$$

$$IDH = \frac{A + D + E}{3}$$

# INNOVATION

## À QUELQUES « QUOI » PRÈS

### AU JOUR LE JOUR - EN FIN DE MOIS – AU MILIEU DU MOIS

- QUELQUES CENTIMES D'EUROS

MENDIANTS DANS LE MÉTRO

- QUELQUES EUROS

BÉNÉFICIAIRES MINIMA SOCIAUX / APL

- DIZAINES D'EUROS

CLASSES MOYENNES

- CENTAINES D'EUROS

CLASSES FAVORISÉES

- MILLIERS D'EUROS

1 %

- PLUS

HYPER CLASSE ?



# **MESURER... MESURER...**

## **À RETENIR**

- (1) Toujours une philosophie des inégalités et des classes sociales**
- (2) Des conventions statistiques avant des définitions juridiques**
- (3) Un trio : Seuils / Plafonds / Planchers**
- (4) Toujours un sujet relatif vs absolu**
- (5) Une situation / Des évolutions**
- (6) Une géographie : concentration, dispersion**
- (7) Disponibilité et qualité de la donnée et des séries**
- (8) Indicateur unique / Indicateur agrégé (synthétique) / Tableau de bord**
- (9) Des possibilités d'innover**
- (10) Un plein sujet : l'Union**

Q & A

You have

Questions

We have

Answers